

5782
—
20

Gorodetsky

Etterbeek

Tableau icône Lippi
examiné
Monsieur,
Bruxelles. 5. II. 29.

Je me permet de vous envoyer cette reproduction
d'un tableau de Filippo Lippi à Berlin, que j'ai
reçu de votre mère avec le tableau.

Ma mère lors son séjour à Berlin, encore avant
la guerre, était saisie de cette ressemblance frappante.

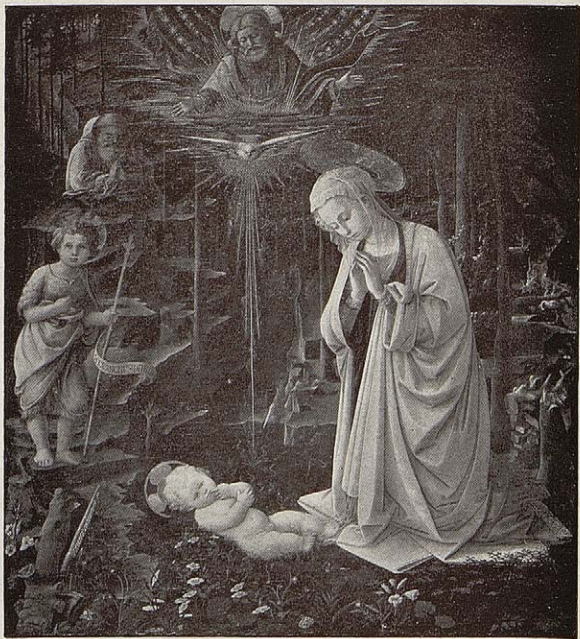
Le tableau en question est partiellement presque
identique au tableau de Filippo Lippi de Musée de
Berlin, sans en être une copie cependant, puisque
les figures sont rassemblées en un groupe plus étroit,
que le paysage du gr. tableau a été remplacé
par un fond en or et les vêtements différents
légèrement, ce qui permet de supposer que le tab-
leau en question est plutôt une "première idée"
du tableau de votre mère.

Veuillez si vous plaît s'occuper
pour le remboursement que je vous envoie

et agréer, je vous prie Monsieur,
l'assurance de mes sentiments
les plus distingués.

Pierre Grochot deef.

20, rue Henri de Broeselee.
Etterbeek.



THE VIRGIN ADORING THE CHILD LA VIERGE ADORANT L'ENFANT
MARIA DAS KIND ANBETEND

5186 (*Kaiser Friedrich-Museum, Berlin*) 5186

